

# Histoires de lune et d'eau et Autour de l'hiver

Chansons, comptines et jeux de doigts

---

De 6 mois à 5 ans



Création 2014 de la *Cie Pauses Musicales*

# Présentation

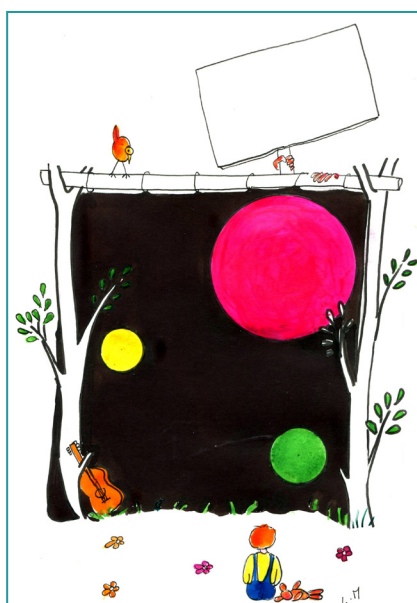
## Histoires de lune et d'eau Autour de l'hiver

**2 thèmes** de spectacle autour de chansons, comptines et jeux de doigts

Accompagnée de sa guitare, d'un objet, d'un livre, ou seulement du bout des doigts, la musicienne nous entraîne dans un univers chaleureux et poétique où se côtoient répertoire traditionnel et créations personnelles.

*Histoires de lune et d'eau* se joue toute l'année.

*Autour de l'hiver* est très adapté aux lieux qui souhaitent proposer un moment doux à la saison où les flocons tombent, les animaux se cachent et où l'on a envie de se blottir bien au chaud ...



**De et par :** Pascale Chauvac

**Durée :** environ 25 mn

**Public :** la tranche d'âge idéale est de 6 mois à 5 ans

**Jauge :** 30 personnes, adultes compris

**Jusqu'à 3 séances par jour**

## Note d'intention

*Les comptines, chansons et jeux de doigts ouvrent les portes du langage, de l'imaginaire, du plaisir partagé. Après des années de partage autour du répertoire traditionnel j'ai eu envie de me mettre à l'écriture.*

*Pour chacun des thèmes je m'appuie donc sur un répertoire connu, moins connu ainsi que des créations.*

*J'utilise une guitare, des objets, des livres et propose un temps de manipulation autour d'une histoire.*

*Avec cette proposition de forme légère j'ai souhaité apporter un temps de musique et de poésie convivial, particulièrement adapté aux lieux d'accueil de la petite enfance et aux médiathèques.*

Pascale Chauvac, musicienne et auteur



## Bio

*Pascale Chauvac* commence à travailler comme musicienne auprès des tout-petits en 2006, après une expérience professionnelle dans la petite enfance en tant que responsable d'un RAM (Relais Assistantes Maternelles). Elle suit également diverses formations relatives à l'éveil culturel et artistique du très jeune enfant.

En 2012 elle crée son premier spectacle très jeune public, *Suédine*, mis en scène avec le regard d'Agnès Chaumié d'Enfance et Musique.

Puis suivent les *Chansons, comptines et jeux de doigts* mêlant répertoire traditionnel et créations, *Les cinq malfoutus* d'après l'album de Béatrice Alemagna et *Où vas-tu ?* esca-pade musicale et littéraire.

Ses propositions artistiques font la part belle à la poésie et utilisent différents langages: visuel, corporel, musical, littéraire ...

Elle intervient régulièrement pour des actions culturelles et des temps de formation (pratique musicale avec les très jeunes enfants; transmission du patrimoine oral de la petite enfance; aide à la création).

## Conditions techniques

Il est nécessaire de disposer **d'un espace contenant et chaleureux.**

Installation : Prévoir des tapis ainsi que des petites chaises ou bancs

## Conditions financières

Tarifs dégressifs en fonction du nombre de représentations, nous consulter.  
Frais de déplacements et SACEM à la charge de l'organisateur.

Prévoir défraiement repas pour 1 personne et hébergement si nécessaire (tarif SYN-DEAC ou prise en charge directe).

## Contacts

**05 81 39 13 84**

**06 21 26 69 28**



pauses.musicales@gmail.com

**www**

pausesmusicales.com



Cie Pauses Musicales  
Le bourg - Marroule  
12 200 Martiel

SIRET : 492 939 178 00033  
Licence n° 2-1050175