

# Bibliothèque de Mur-de-Barrez

## EXPOSITION GRATUITE SAUVONS LES ABEILLES!

exposition  
multimédia

PROTÉGER LES BUTINEUSES  
POUR LE BIEN DE L'HUMANITÉ,  
C'EST L'AFFAIRE DE TOUS!

SYNOPSIS  
MUSEUM

MÉDIATHÈQUE  
DÉPARTEMENTALE  
DE L'AVEYRON



### Du 22 avril au 2 juin

mercredi, jeudi et samedi de 10h à 12h

Animations pour les enfants le samedi matin



Mur-de-Barrez  
CARLADEZ - AVEYRON

# Livret enfant

1



# Jeu avec le panneau

Cherche sur l'image :

- Le "rostre" de l'abeille (ou trompe) qui lui permet d'aspirer le nectar de la fleur.
- La puce électronique "RFID" qu'elle porte sur le thorax.

A quoi sert cette puce? \_\_\_\_\_

(voir panneau 7)



# Quiz

Combien existe-t-il d'espèces d'abeilles en France?

A. Plus de 1000

B. Moins de 1000

C. Moins de 100

2



# Jeu avec le panneau

A quoi servent la combinaison et le masque de l'apiculteur? \_\_\_\_\_

-----

-----

-----



# Quiz

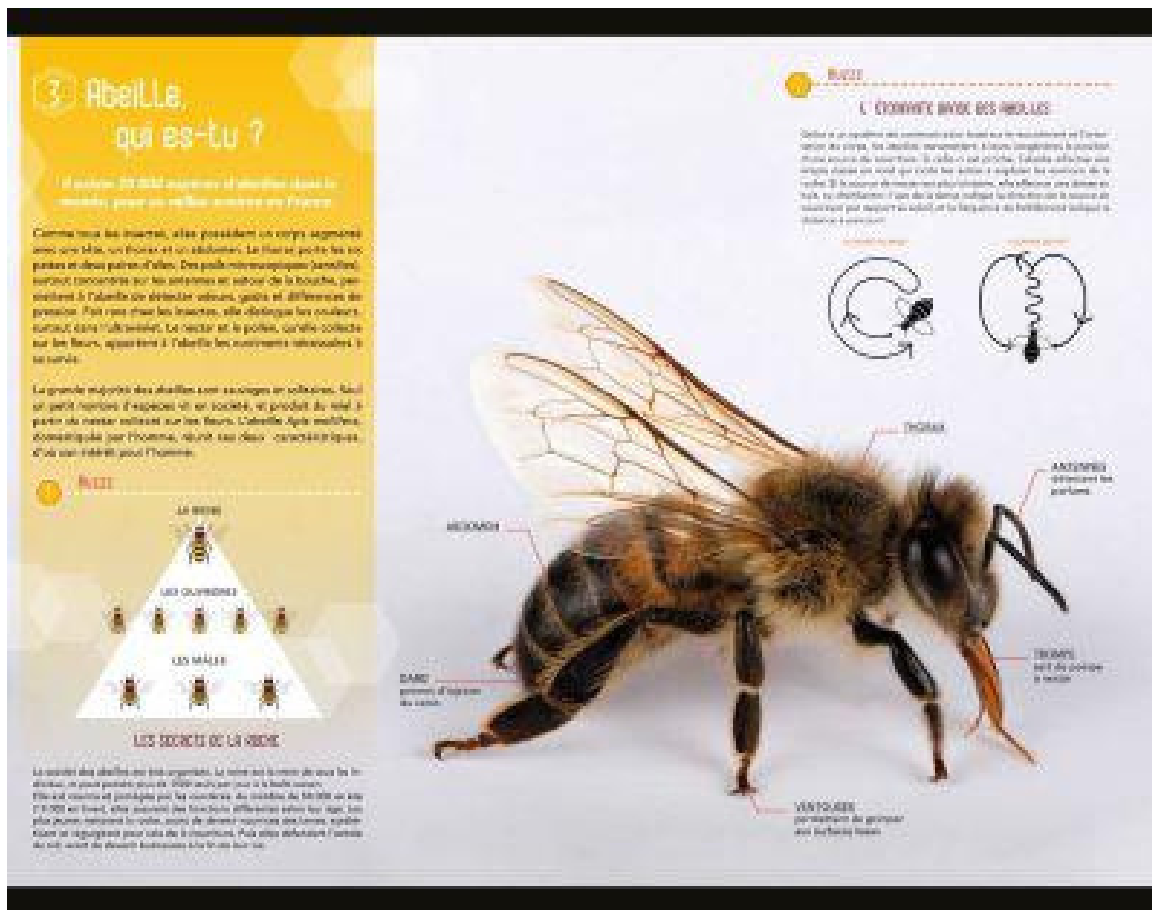
De quand date la première ruche avec un cadre mobile?

A. 1852

B. 1998

C. -9000 ans

3



# Jeu avec le panneau

Comment s'appellent les deux danses que pratiquent les abeilles pour indiquer une source de nourriture à leurs congénères?

-----

-----

-----



# Quiz

Une colonie peut compter jusqu'à :

A. 1 million d'abeilles

B. 500 abeilles

C. 50 000 abeilles

4



# Jeu avec le panneau

Trouve 3 aliments qui dépendent de la pollinisation, et qui disparaîtraient aussi si les abeilles disparaissaient.

---



---



---

## ? Quiz

Quelle est la proportion des espèces végétales cultivées qui dépendent des insectes pollinisateurs pour se reproduire?

A. 34 %

B. 67 %

C. 84 %

5



# Jeu avec le panneau

Comment s'appelle le prédateur des abeilles capables de faire du vol stationnaire devant la ruche et les attraper en plein vol?

-----

-----

-----

## ? Quiz

Le parasite *Varroa destructor* tue les abeilles en...

- A. plantant son dard dans leur abdomen?
- B. suçant leur sang, appelé hémolymphe?
- C. Les étouffant au moyen de son corps?

6



## Jeu avec le panneau

A quoi sert un produit pesticide employé dans l'agriculture?

-----

-----

-----

## ? Quiz

Parmi ces 3 noms, lequel correspond à une molécule toxique présente dans certains produits pesticides?

A. le glucose

B. le thiamétoxame

C. le carbone

7



# Jeu avec le panneau

Quelle est la longueur d'une puce électronique fixée sur l'abdomen d'une abeille pour suivre ses déplacements?

-----  
-----  
-----



# Quiz

Combien d'abeilles par ruche les chercheurs équipent-ils de puces RFID au cours d'une expérience scientifique?

A. 50

B. 20 000

C. 500



8



## Jeu avec le panneau

Retrouve la température idéale à laquelle doit être maintenu l'intérieur de la ruche pour que les abeilles se développent correctement.

-----

-----

-----



## Quiz

Quel est l'âge maximal que peut atteindre une abeille?

A. 25 jours

B. 2 ans

C. plus de 50 jours

9



# Jeu avec le panneau

Quelle est la taille de la plus grande espèce d'abeille connue en France?

-----

-----

-----

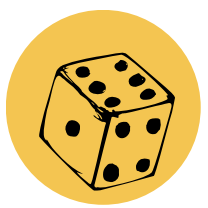
## ? Quiz

Combien de gènes possède une abeille?

A. 1 200

B. 15 000

C. 56 000



## Jeu avec le panneau

Comment appelle-t-on une plante dont les abeilles butinent les fleurs pour produire leur miel?

---



---



---

## ? Quiz

Parmi ces 3 gestes, un seul aide les abeilles à survivre et à se développer, lequel?

A. Mettre du sucre dans une ruche.

B. Planter des fleurs mellifères dans son jardin ou sur son balcon.

C. Recueillir les abeilles pour les soigner.