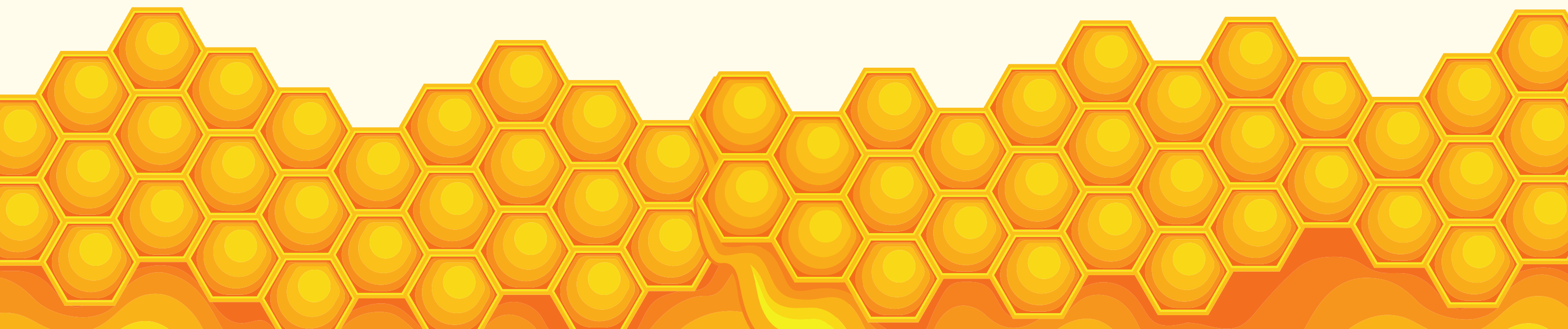


JEUX

sur les abeilles

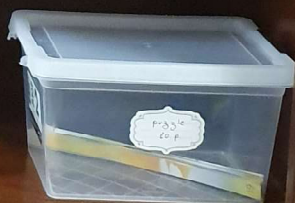
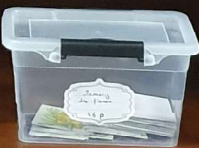
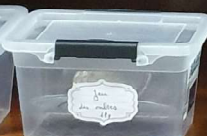
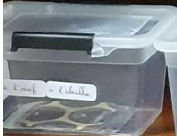
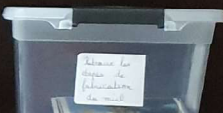
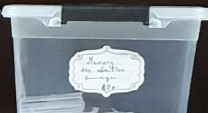
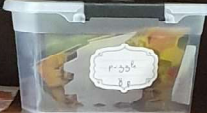
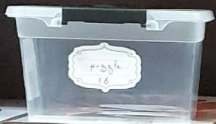


Jeux proposé par la bibliothèque de Mur de Barrez

En lien avec l'exposition « Sauvons les abeilles »



MIXMO
Qui sera le dernier mot ?





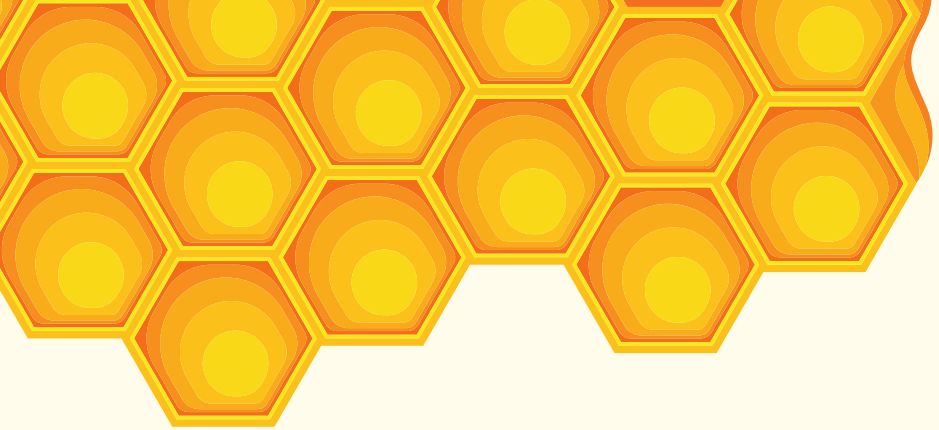
Les abeilles

Connais-tu cet insecte?

La vie dans la ruche

Comment les abeilles produisent-elles le miel?

Pourquoi les abeilles sont-elles utiles?



Jours

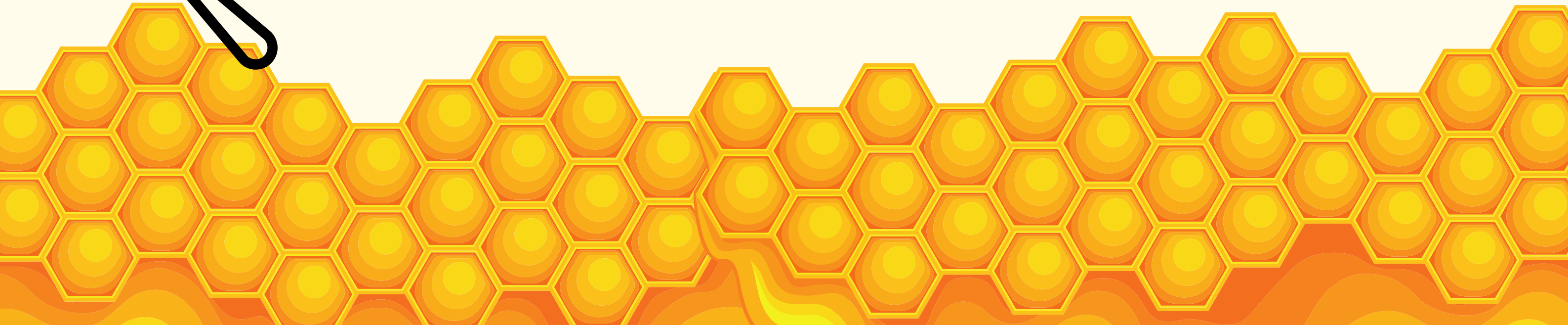
1 à 3

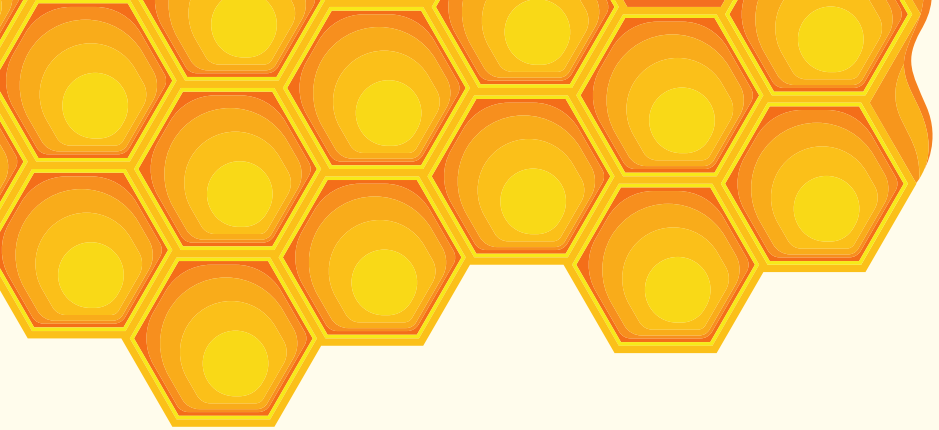


L'ABEILLE NETTOYEUSE

JOB

Maintenir la ruche propre





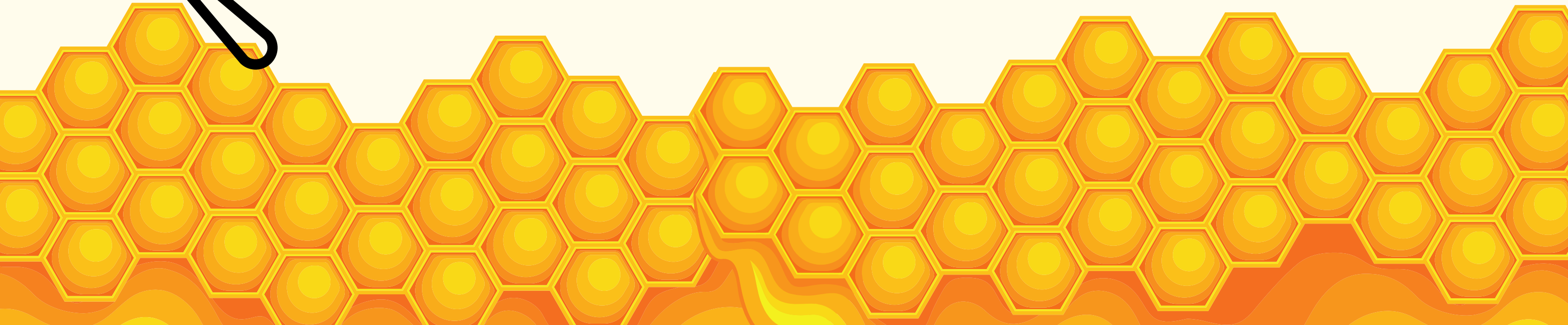
Jours
3 à 6

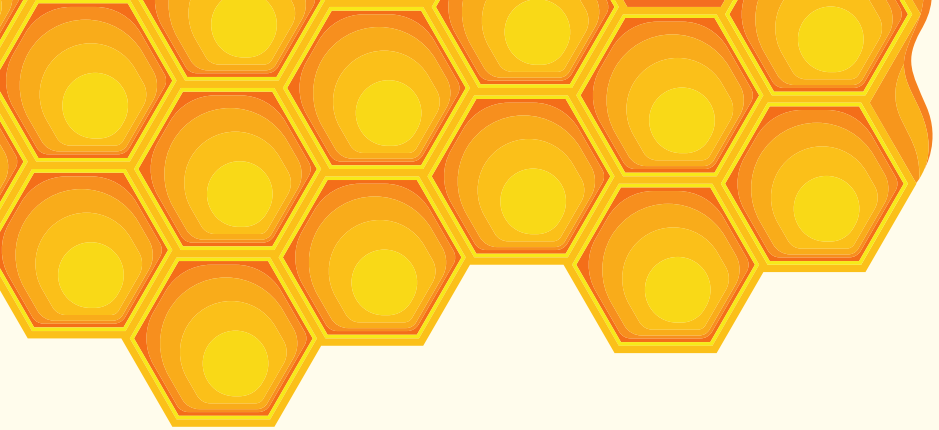


L'ABEILLE NOURRICE



Nourrir les larves et la reine



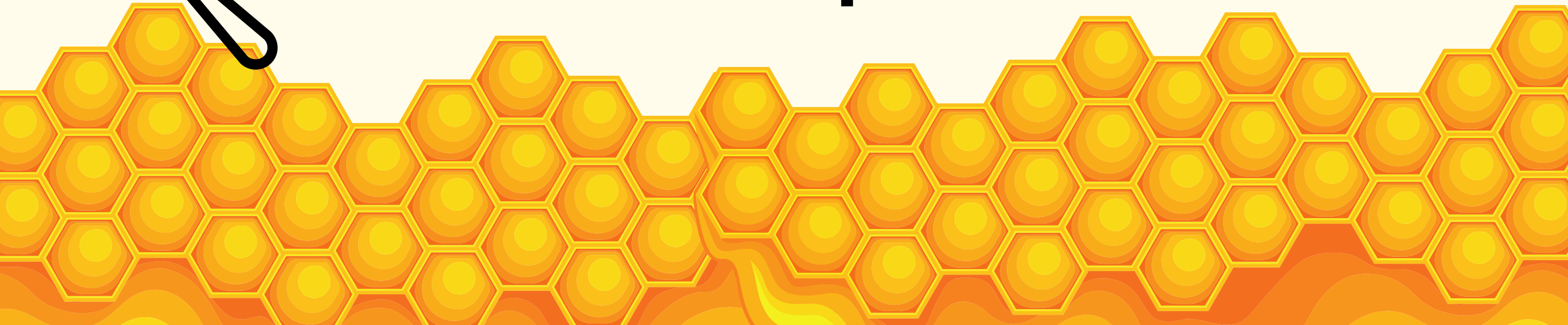


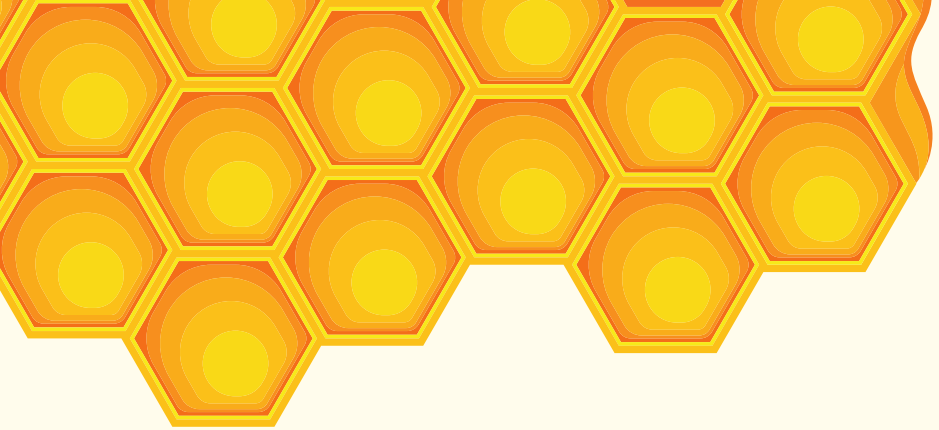
Jours
6 à 9



L'ABEILLE GARDIENNE

**Assurer la sécurité de la ruche
contre les prédateurs**



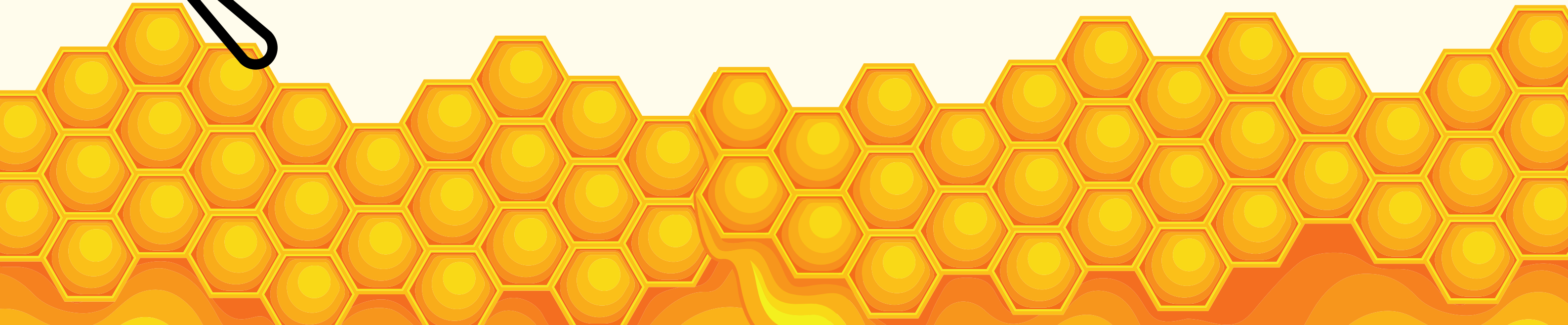


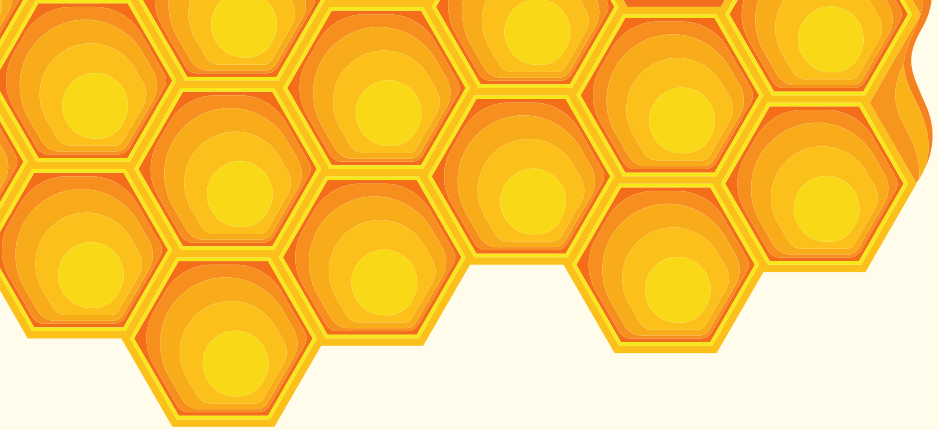
Jours
9 à 13



L'ABEILLE MAÇONNE

**Produire de la cire pour
construire les alvéoles**



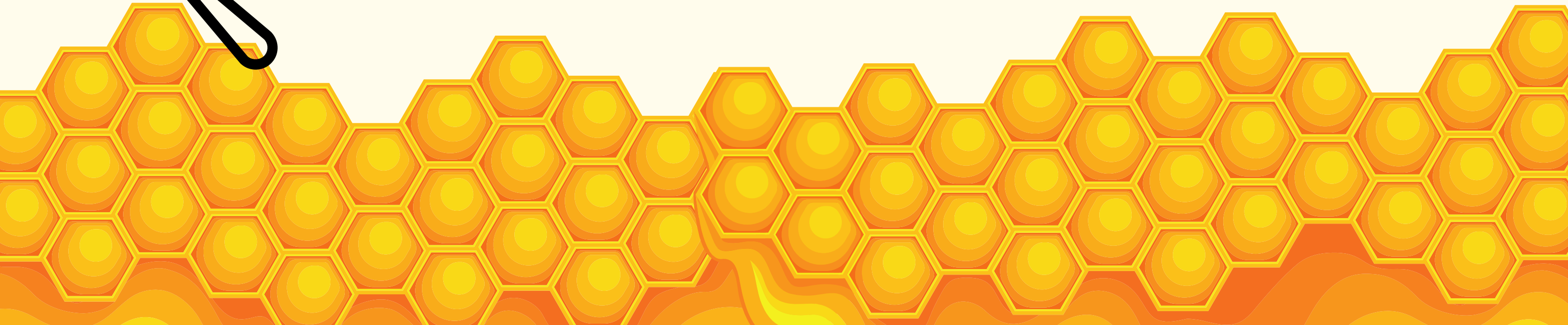


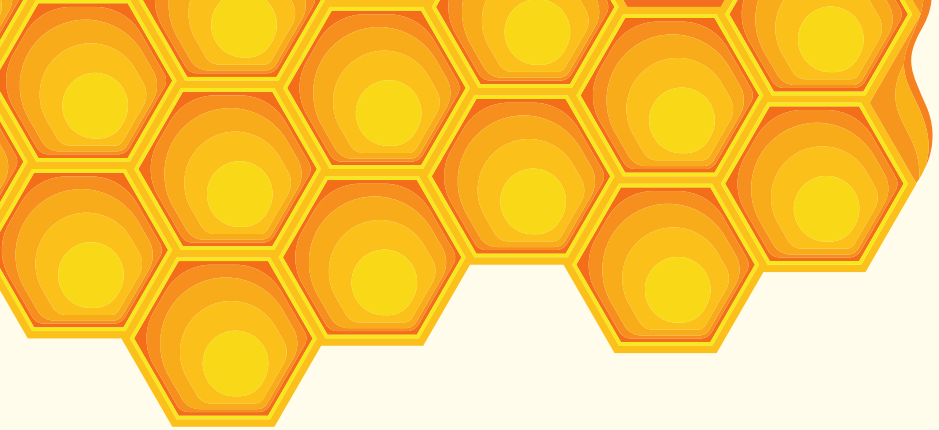
Jours
13 à 17



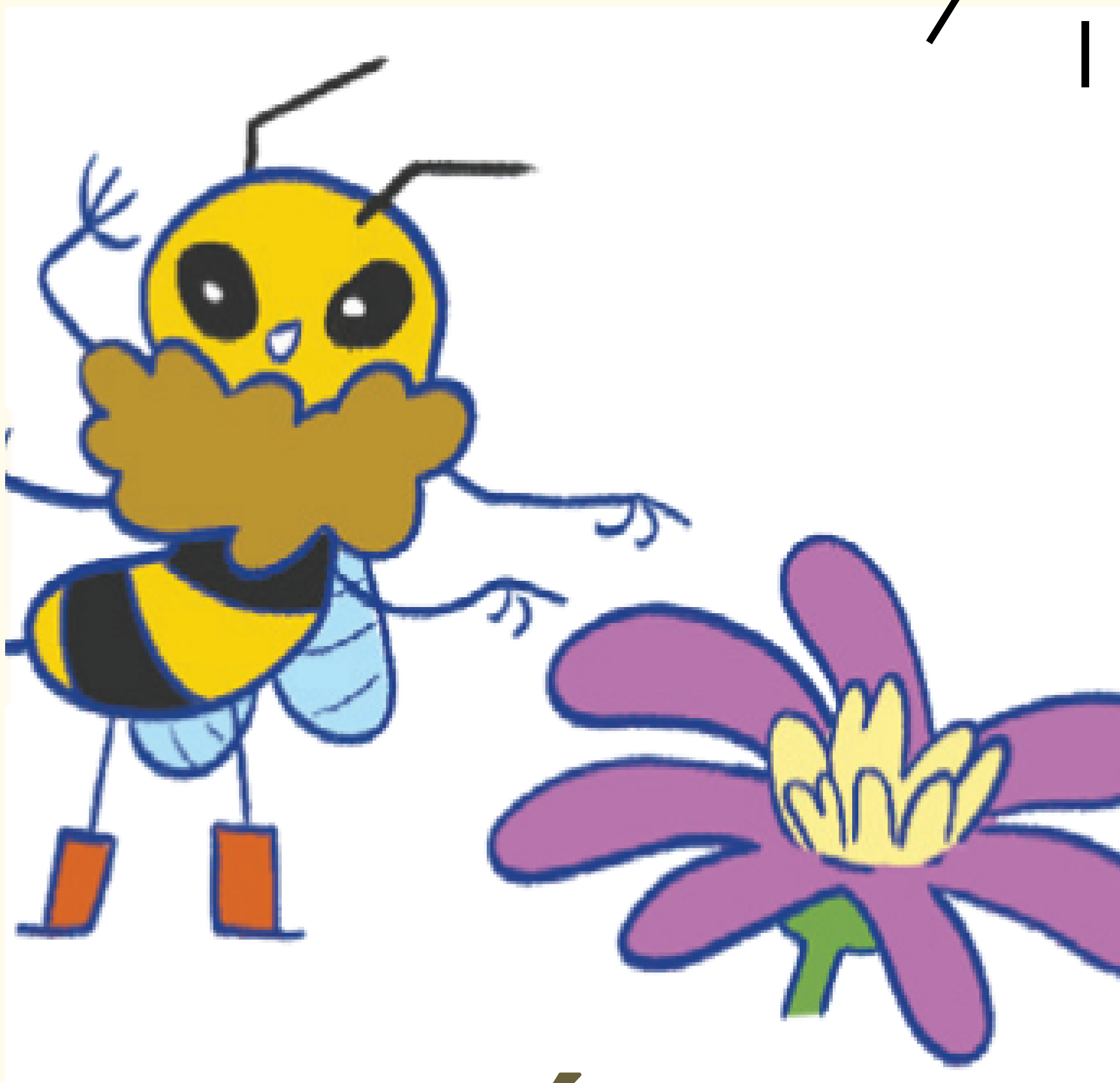
L'ABEILLE VENTILEUSE

**Maintenir une température entre
32° et 36° dans la ruche**



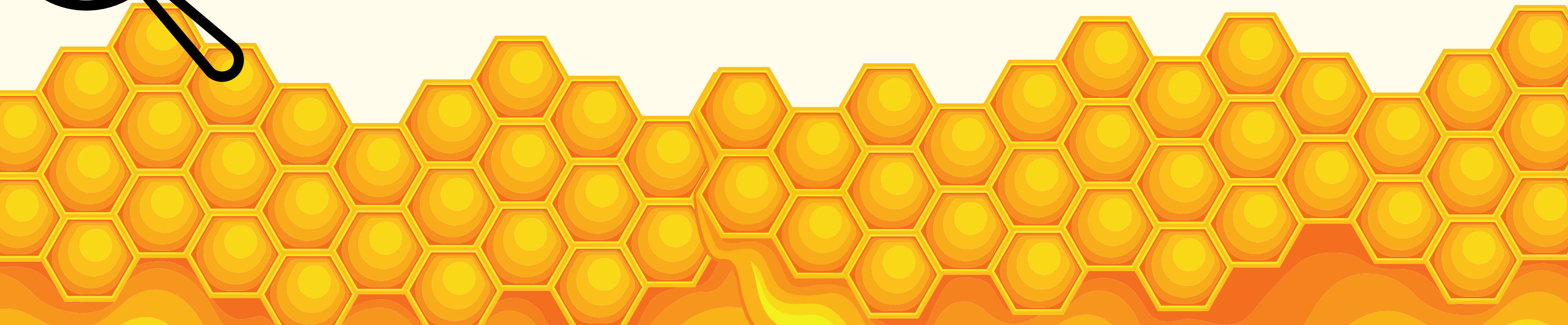


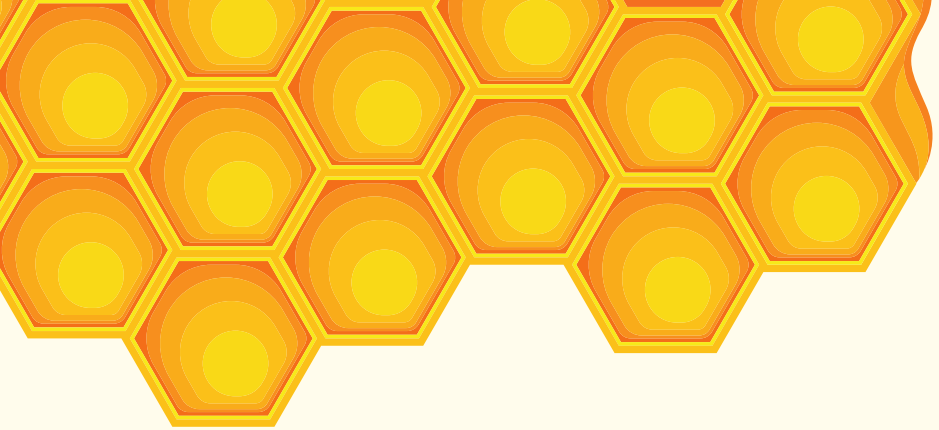
Jours
17 à 21



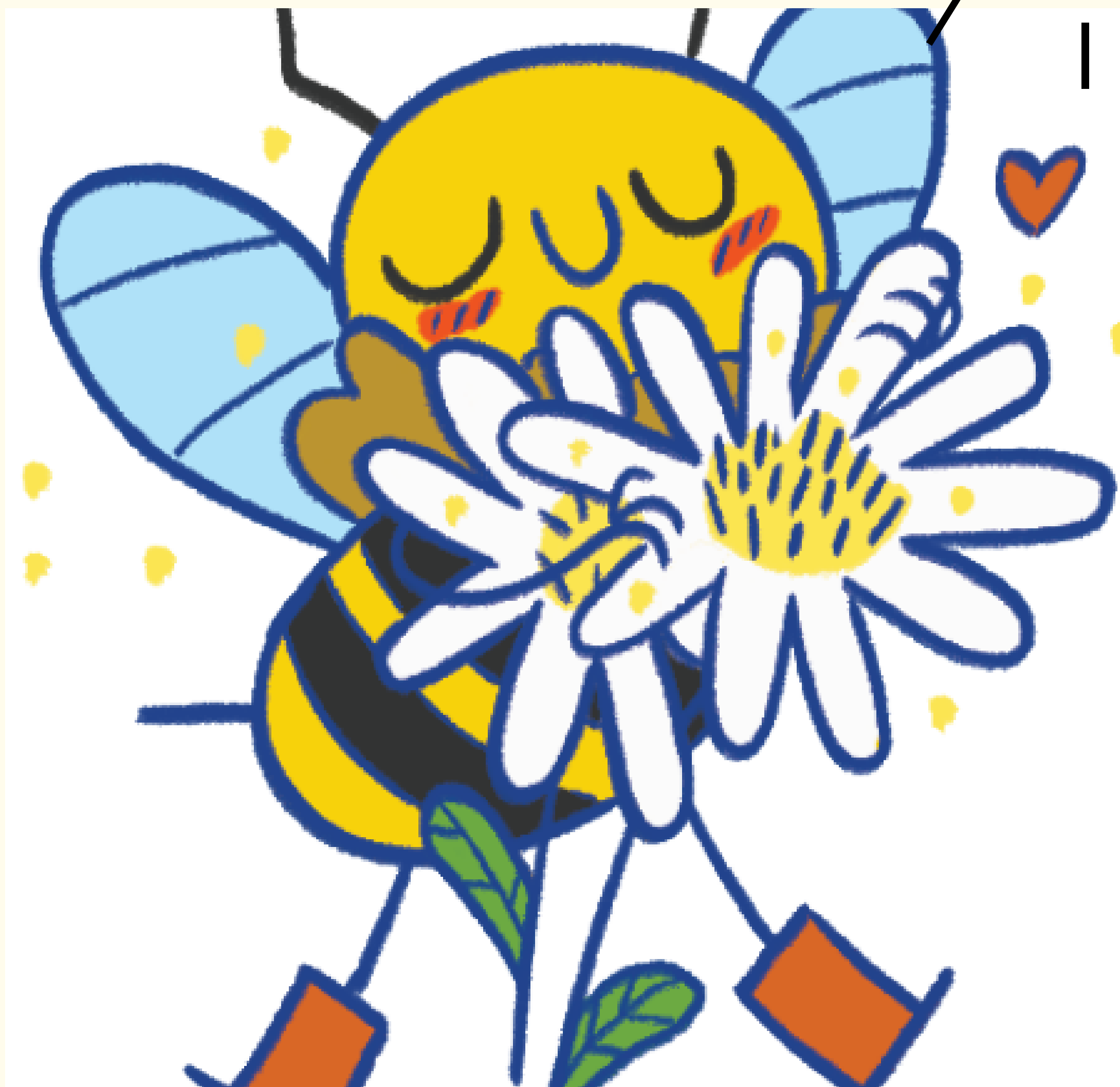
L'ABEILLE ÉCLAIREUSE

Rechercher les fleurs à butiner aux
alentours et en informer les butineuses





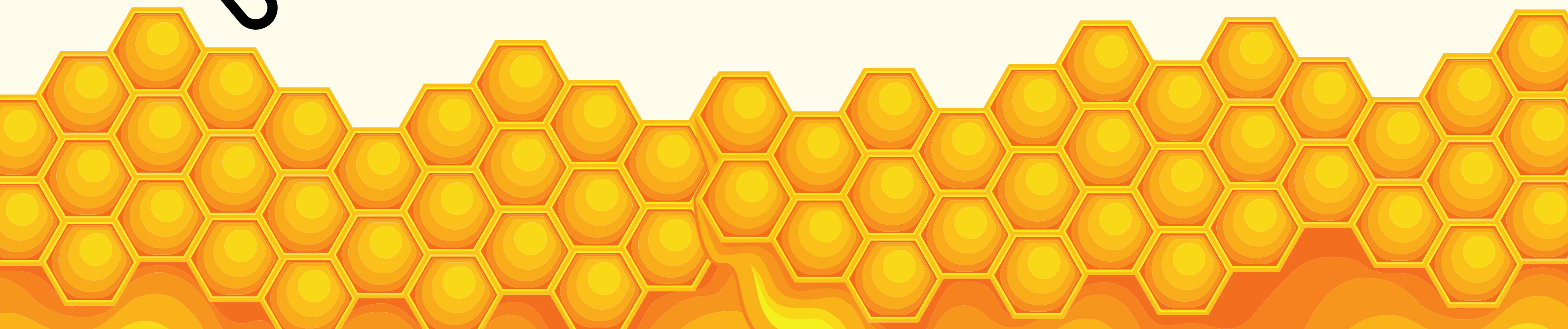
Jours
21 à 40



L'ABEILLE BUTINEUSE

**Butiner sur les fleurs pour ramener
du pollen et du nectar**

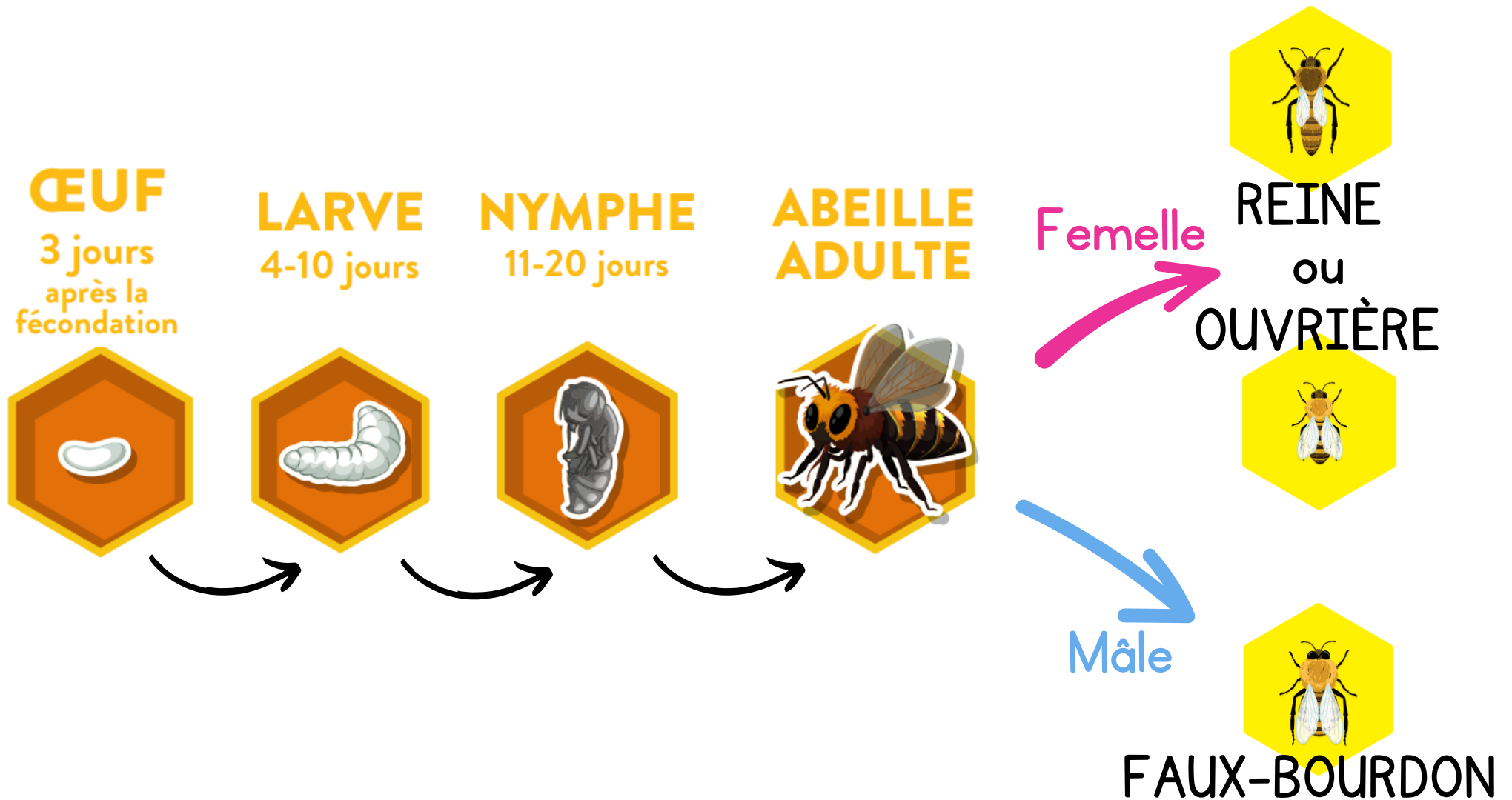
JOB







La naissance d'une abeille





La REINE



C'est la mère de toutes les abeilles. Tous les jours, elle pond des œufs qui donneront naissance à de futures abeilles.

On la reconnaît car c'est la plus grande.



Les FAUX-BOURDON



Ils naissent dans la ruche. Leur unique rôle est de sortir de la ruche pour se reproduire avec une reine.

Ne le confonds pas avec le bourdon qui est une autre espèce d'insecte.



Les OUVRIÈRES



Elles sont très nombreuses. Au fur et à mesure qu'elles grandissent, leurs rôles changent.