

Guide d'installation du casque Playstation VR



Contenu du pack Playstation VR :



Câble
HDMI®



Câble USB



Adaptateur
AC



Cordon
d'alimentation



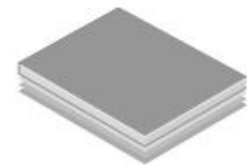
Casque VR



Écouteurs
stéréo
(avec embouts
pour écouteur)



Processeur



Mode d'emploi

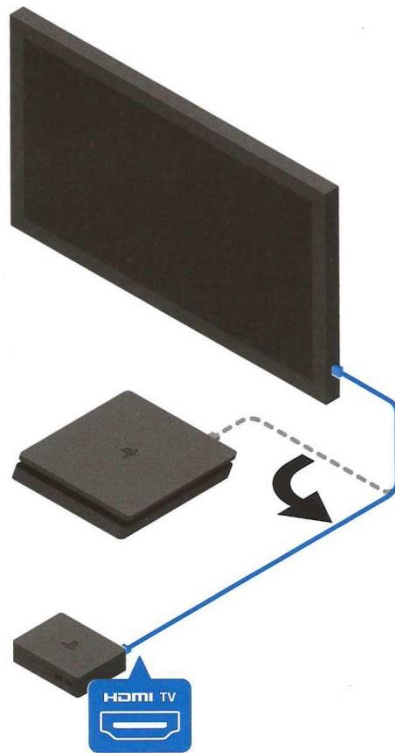


PlayStation®Camera

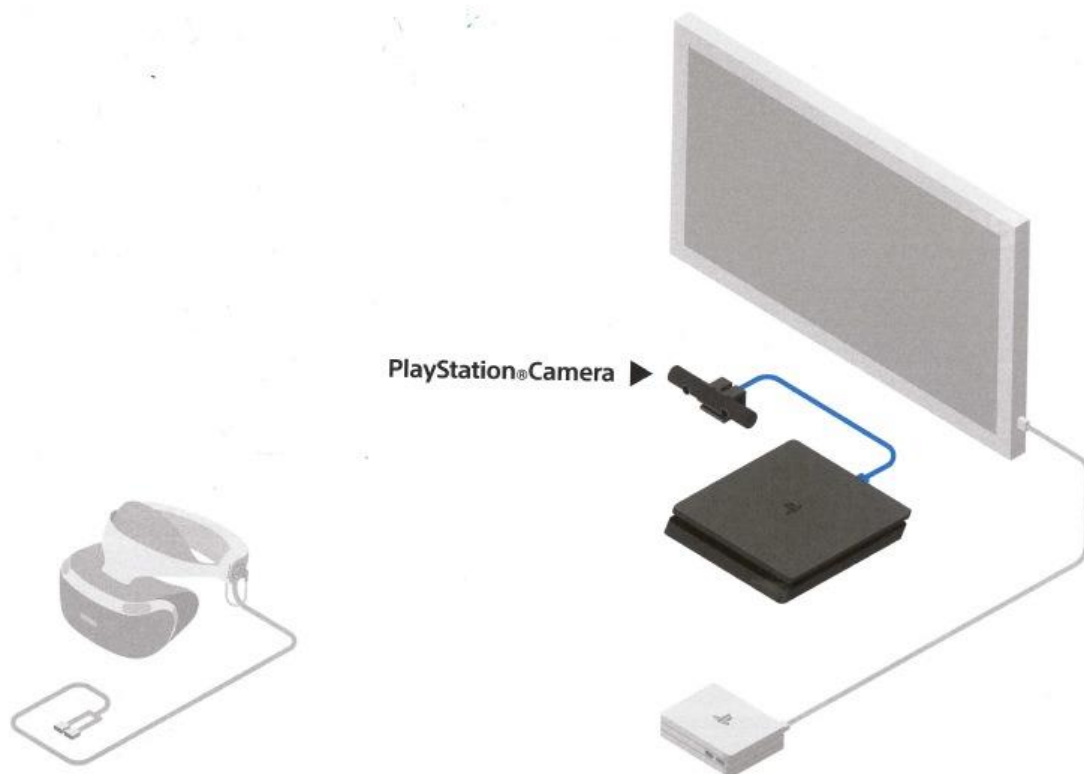
Avant de vous lancer dans le branchement du casque, assurez-vous d'avoir branché la console à une prise de courant et à la télévision. Pour vous aider dans les branchements, vous trouverez sur chacun des câbles et des fiches de branchements des pastilles de couleurs afin de brancher les bons câbles aux bonnes fiches.

Maintenant que la console est branchée, vous allez pouvoir installer le casque. Servez-vous un verre d'eau, il vous faudra moins de 10 minutes de votre temps pour réaliser les 7 étapes qui vont suivre. En cas de problème, n'hésitez pas à contacter la MDA.

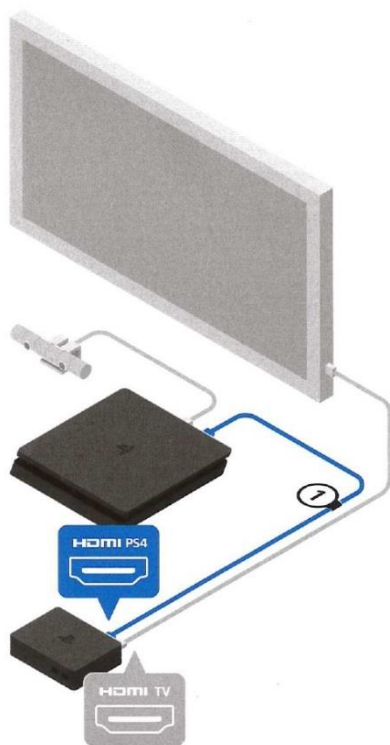
I/ Repérez le câble HDMI qui relie la console à la télévision, et débranchez l'extrémité reliée à la console (pastille jaune). Branchez cette extrémité sur le processeur au niveau de la pastille jaune.



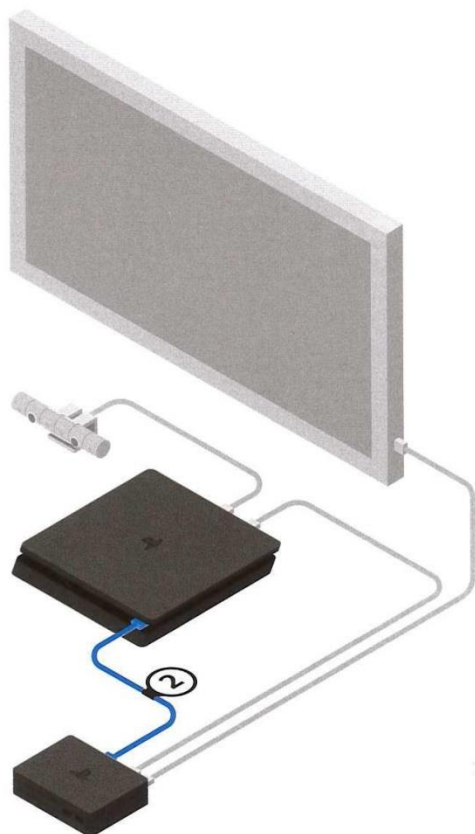
II/ Branchez la caméra à l'arrière de la console (pastille verte) et positionnez la caméra au-dessus de la TV grâce à la fixation.



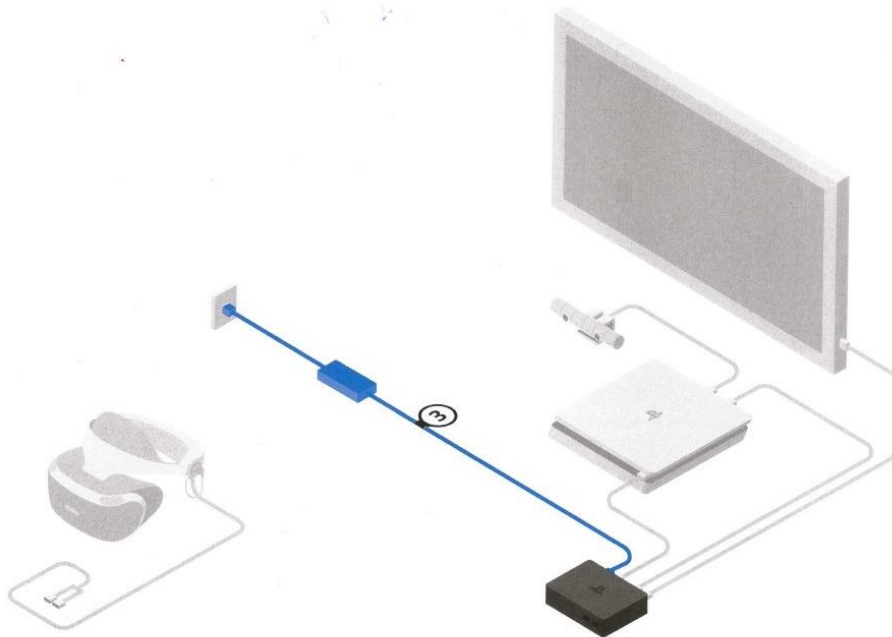
III/ Repérez le câble HDMI portant l'étiquette 1. Branchez une extrémité à l'arrière de la console (pastille jaune) et l'autre extrémité sur le processeur (pastille bleu marine).



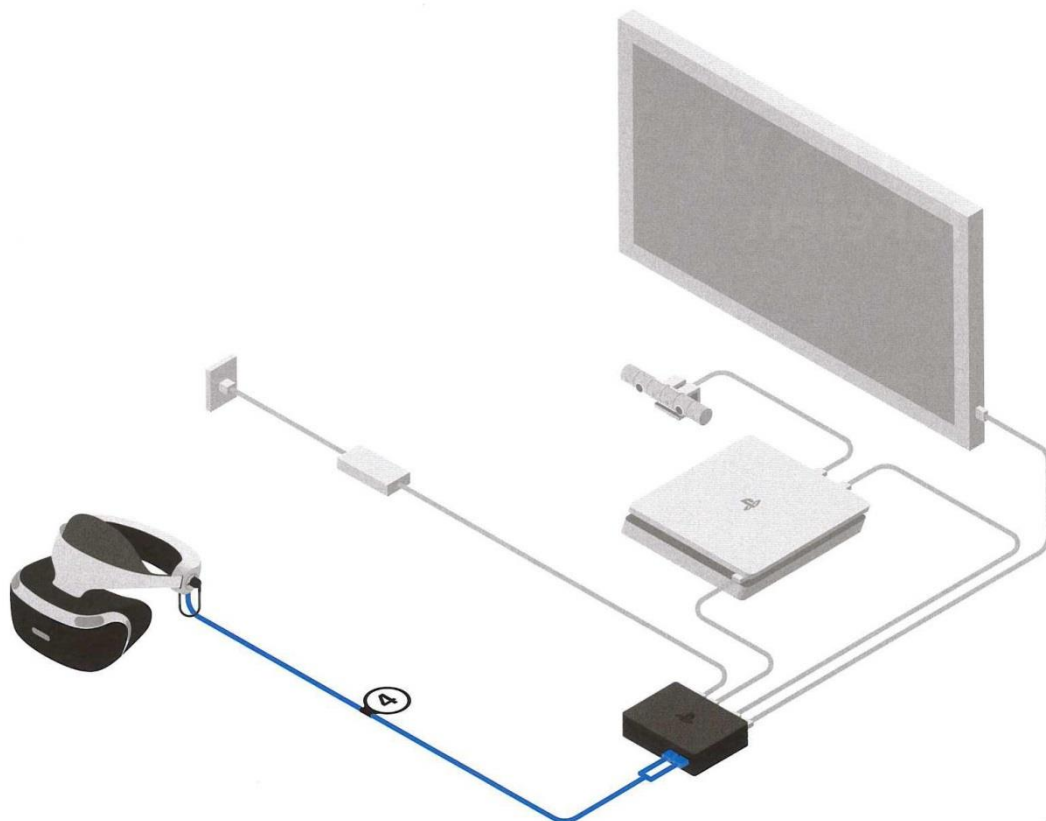
IV/ Repérez le câble USB portant l'étiquette 2. Branchez une extrémité à l'avant de la console et l'autre extrémité sur le processeur (pastille orange).



V/ Repérez le câble d'alimentation portant l'étiquette 3. Branchez une extrémité à une prise de courant et l'autre extrémité sur le processeur (pastille rose).



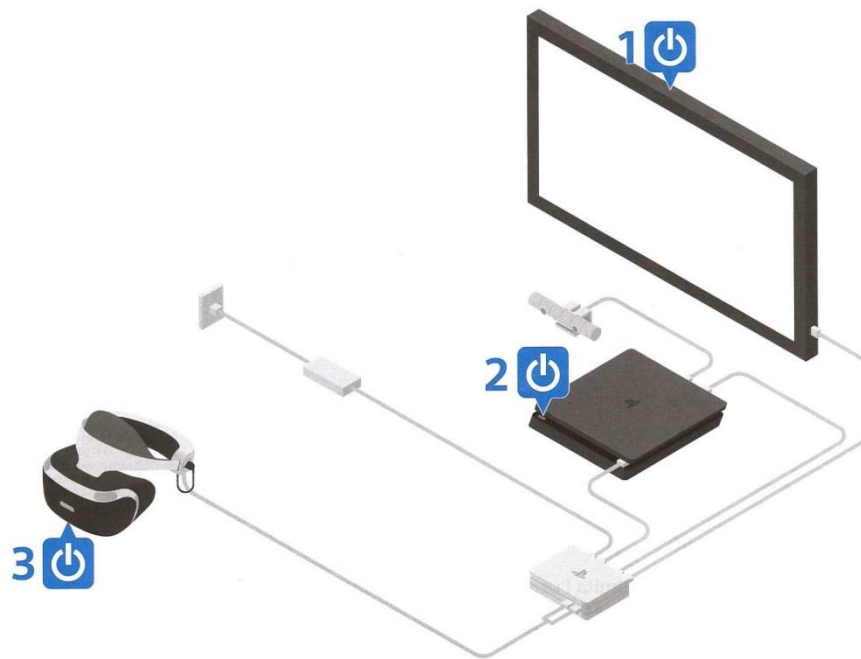
VI/ Branchez les deux extrémités du casque VR (étiquette 4) sur le processeur (pastilles marron et argenté).



VII/ Allumez la télévision à l'aide de la télécommande.

Allumez la console en appuyant sur l'interrupteur se trouvant sur sa façade, à gauche au niveau de la fente.

Allumez le casque VR en appuyant sur l'interrupteur situé sous la visière. Lorsque le casque est allumé, les LED à l'arrière du casque brilleront d'une couleur bleue.



Mode d'emploi du casque VR

Attention : Le casque VR est déconseillé aux enfants de moins de 12 ans

- 1) Appuyez sur le bouton à l'arrière du casque
- 2) Tirez la visière vers l'avant tout en continuant d'appuyer sur le bouton 1) et glissez votre tête dans le casque
- 3) Appuyez sur le bouton de droite, sur le casque pour positionner vos yeux et ainsi améliorer la netteté de l'image
- 4) Resserrez le bandeau en utilisant la molette

